

# I PROBLEMI DERIVANTI DALL'INTERRUZIONE DEL SERVIZIO



Un'inaspettata interruzione del funzionamento del data center causa molti problemi, non ultimo il costo. Tuttavia, massimizzare la disponibilità e il rapido ripristino dopo un evento di fermo è possibile con le seguenti best practice:

- Effettuare regolarmente la manutenzione preventiva con il monitoraggio delle apparecchiature critiche
- Collegarsi a un'organizzazione di servizi globale con esperti del settore e dell'infrastruttura

PER SAPERNE DI PIÙ.  
VISITA [VERTIVCO.COM](http://VERTIVCO.COM).

## COSTOSO



Il costo medio di un'interruzione delle operazioni di un data center è di **\$740,357** e, nel 2016, il costo massimo è stato superiore a **\$2.4 milioni**.

I costi relativi ai processi si sommano rapidamente.

**RILEVAMENTO**  
+  
**CONTENIMENTO**  
+  
**RIPRISTINO**  
+  
**APPARECCHIATURE**  
+  
**PRODUTTIVITÀ IT**  
+  
**PRODUTTIVITÀ UTENTE**  
+  
**IMPEGNO DI TERZE PARTI**

## DESTABILIZZANTE

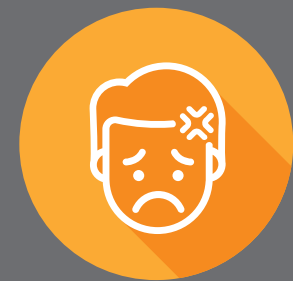


La durata media dell'interruzione è di **95 minuti**.

I costi delle opportunità sono incrementali.

**PERDITA DI RICAVI**  
+  
**DANNI DI IMMAGINE**  
+  
**IRRITAZIONE DEI CLIENTI**  
+  
**PERDITA OPPORTUNITÀ DI BUSINESS**

## FASTIDIOSO



In uno studio del 2016, i tempi di inattività non pianificati hanno interessato 15 segmenti del settore. I costi totali variavano da **\$476K** per il settore pubblico a **\$994K** per i servizi finanziari.

I costi del personale possono anche avere effetti durevoli o permanenti.

**PERDITA DI POSTI DI LAVORO**  
+  
**DANNI DI CREDIBILITÀ**  
+  
**PERDITA DI FIDUCIA DEGLI OPERATORI**  
+  
**SCORAGGIAMENTO**